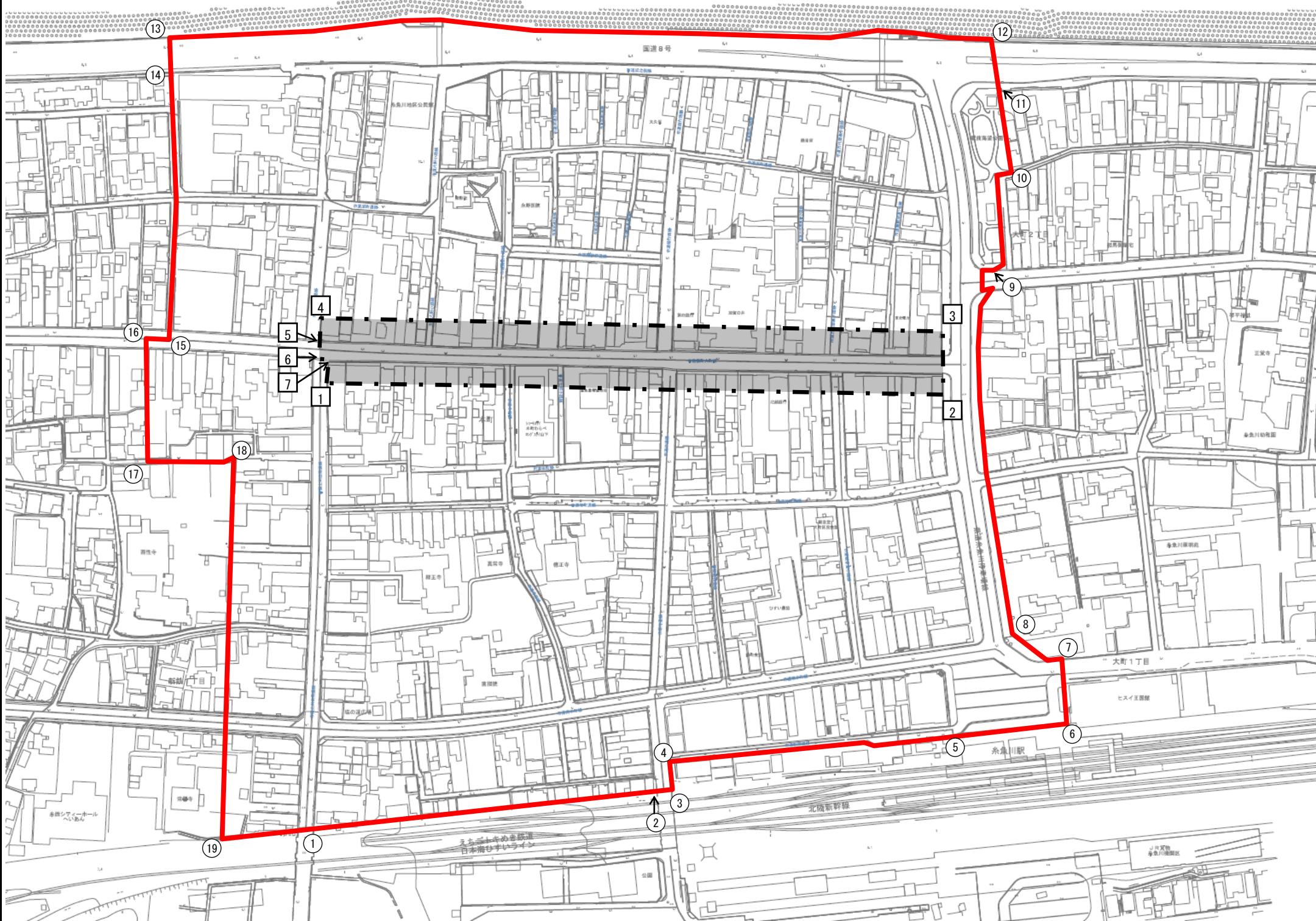


糸魚川都市計画防災街区整備地区計画

糸魚川駅北地区防災街区整備地区計画 計画図1 [糸魚川市決定]



凡 例



防災街区整備
地区計画区域

区域境界分類

- ①、② JR用地Co境界杭
 - ②-③ ①-②の延長線
 - ③-④ 市道仲道線の東側境界線
 - ④-⑤ 市道駅西通線の南側境界線
 - ⑤-⑥-⑦-⑧ 糸魚川駅前広場の都市計画決定線
 - ⑧-⑨ 都市計画道路糸魚川停車場線の東側都市計画決定線
 - ⑨-⑩-⑪ 駅前海望公園の境界線
 - ⑪-⑫ ⑩-⑪の延長線
 - ⑫-⑬ 擁壁中心線
 - ⑬-⑭ ⑭-⑮の延長線
 - ⑭-⑮-⑯-⑰-⑱ 道路中心線
 - ⑱-⑲ 市道上刈白馬通線中心線から45m
 - ⑲-⑲ ①-②の延長線
- (⑱-⑲間は用途地域の境界に同じ)



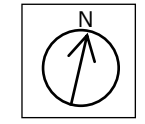
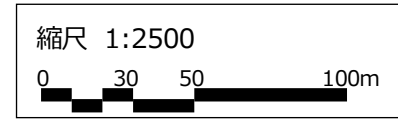
特定建築物
地区整備計画区域

市道横町大町線（本町通り）から12m

区域境界分類

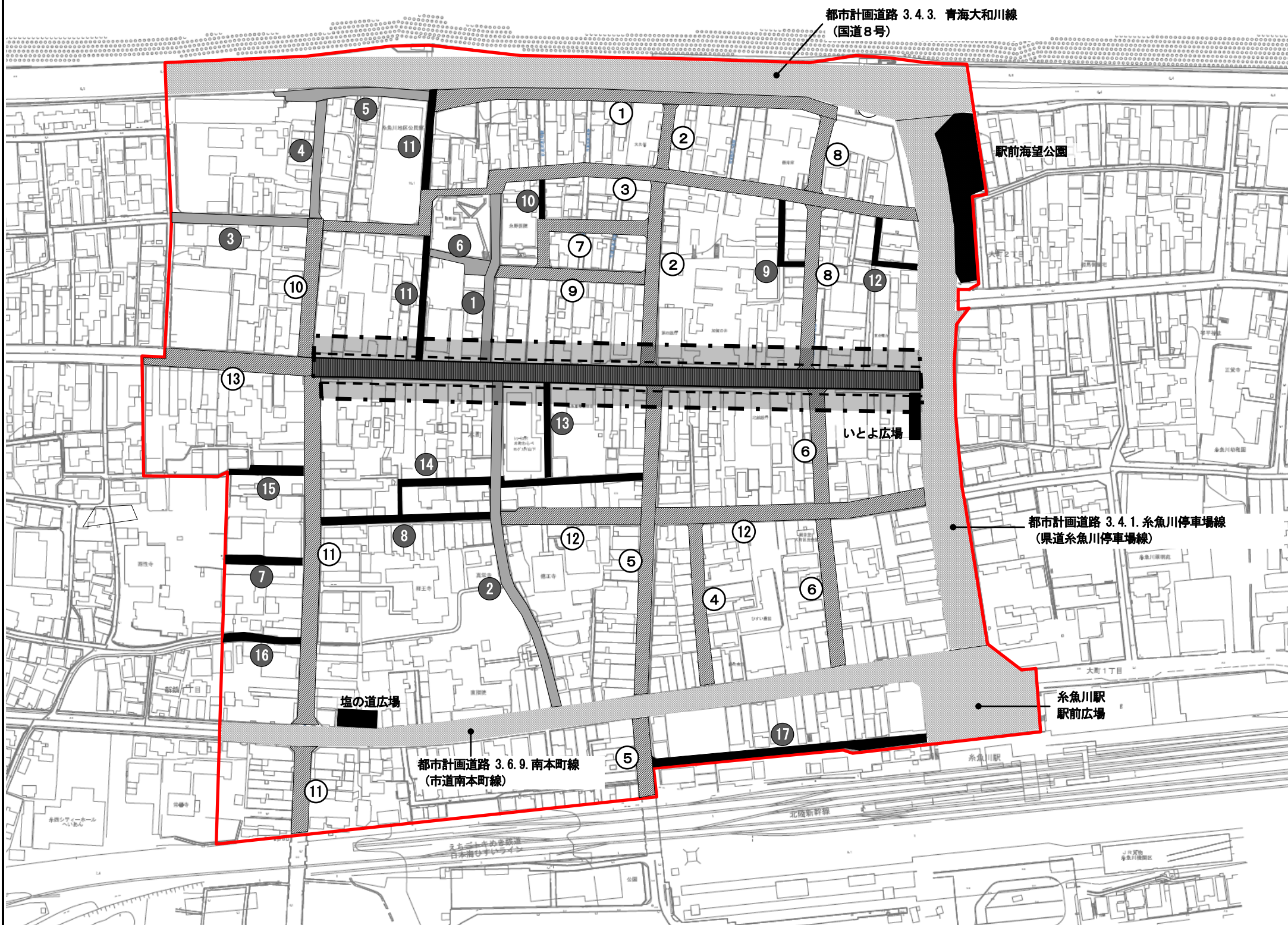
- ①-② 市道横町大町線の南側境界線から12m
- ②-③ 都市計画道路糸魚川停車場線の西側都市計画決定線
- ③-④ 市道横町大町線の北側境界線から12m
- ④-⑤ 市道四ツ角通線の東側境界線
- ⑤-⑥ ④-⑤の延長線
- ⑥-⑦ 市道横町大町線の南側境界線
- ⑦-① 市道上刈白馬通り線の東側境界線

防災街区整備地区整備計画の区域は、防災街区整備地区計画区域のうち特定建築物地区整備計画区域、地区防災施設の区域及び都市計画施設の区域を除いた区域



糸魚川都市計画防災街区整備地区計画

糸魚川駅北地区防災街区整備地区計画 計画図2 [糸魚川市決定]



凡 例

- 防災街区整備地区計画区域
- 特定建築物地区整備計画区域
- ① 地区防災施設 (道路)
- 特定地区防災施設
- ① 地区施設 (道路)
- ⑦ 地区施設 (その他)
- 都市計画施設
- 壁面位置の制限
(特定地区防災施設の境界から2.4m以上)

防災街区整備地区整備計画の区域は、防災街区整備地区計画区域のうち特定建築物地区整備計画区域、地区防災施設の区域及び都市計画施設の区域を除いた区域

